



MAGAZYN

wspomaganie funkcjonalności i zarządzania magazynem

Magazyn jest programem wspomagającym funkcjonowanie magazynów wysokiego składowania jak również magazynów tradycyjnych.

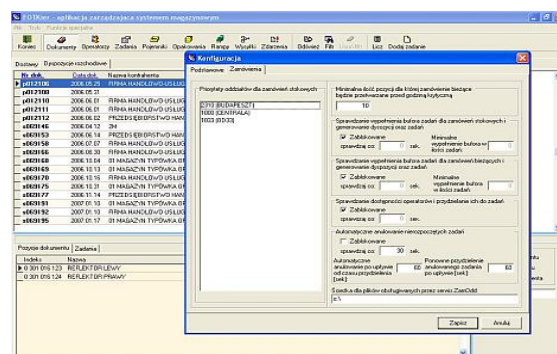
Jego podstawowymi zadaniami są:



- integracja przepływu towarów i informacji
- zapewnienie dużej przepustowości
- minimalizacja wielkości zapasów
- minimalizacja cyklu realizacji zamówienia
- utrzymanie i kontrola terminowości realizacji
- regulacja szczytów obciążenia

Ważne funkcje i zalety

- zarządzanie przepustowością i lokalizacją towarów
- obsługa ruchu w magazynie przy pomocy urządzeń mobilnych z wykorzystaniem technologii radiowej
- automatyczne zarządzanie zleceniami i zadaniami w magazynie
- optymalizacja dróg wewnętrznych
- automatyczne przydzielanie miejsca towarom wchodzącym
- automatyczne wskazywanie miejsca pobrania wysłanego towaru
- kompleksowość usług
- wysoka elastyczność działania



Operacje logistyczne

Program **Magazyn** realizuje wszystkie zasadnicze operacje logistyczne takie jak:

- podział magazynu na strefy i oznaczenie poszczególnych miejsc składowania
- wydruk wywieszek paletowych
- obliczanie zapasów minimalnych na gniazdach kompletacyjnych na podstawie analizy obrotu
- wyliczanie zapotrzebowania w gniazdach kompletacyjnych na podstawie złożonych zleceń i zamówień

Możliwości parametryzacji

Przy pomocy programu administrującego można łatwo sparametryzować wiele elementów pracy **Magazynu** w zależności od własnych potrzeb np.:

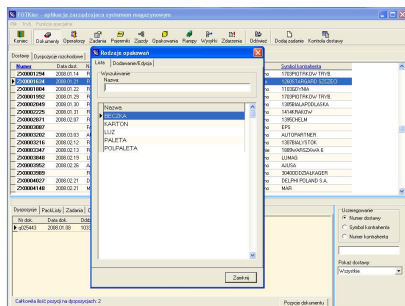
- postać koordynaty gniazda
- domyślny algorytm przydziału do gniazd
- łączenie dyspozycji dla różnych kontrahentów
- postać wywieszek
- inne

Wymagania sprzętowe i środowisko

Program **Magazyn** pracuje w środowisku systemu operacyjnego WINDOWS 2000 i późniejszych, w tym Windows Vista. Zalecana optymalna rozdzielczość ekranu 1024x728.

Więcej informacji o programie Magazyn oraz urządzeniach wspomagających jego pracę
W Biurze Obsługi Klienta
tel. **061- 8460-900**

FERRODO COMPUTER Sp. z o.o.
60-476 Poznań, ul. Jasielska 8C
www.ferrodo.pl





MAGAZYN

wspomaganie funkcjonalności i zarządzania magazynem

Urządzenia wspomagające zarządzanie magazynem



Skaner WORKABOUT PRO to także kolektor danych oparty na oprogramowaniu Windows CE.NET i umieszczony w ergonomicznej obudowie. Zapewnia on znakomitą wydajność, wytrzymałość i trwałość, które to cechy są wymagane przy mobilnym zbieraniu danych w trudnych warunkach pracy.

Konstrukcja urządzenia oparta o obowiązujące standardy zapewnia łatwą integrację z już posiadaną lub planowaną infrastrukturą. Po wyposażeniu urządzenia w odpowiednie moduły rozszerzenia, może on pełnić funkcję jako terminal radiowy.

Elastyczność i integracja

Najlepsza w tej klasie urządzeń funkcjonalność oraz integracja z istniejącymi systemami została osiągnięta poprzez zastosowanie standardowego oprogramowania i typowych podzespołów, a także stworzenie stabilnej platformy do dalszej jej rozbudowy. Kolektor danych WORKABOUT PRO oparty na przemysłowym standardzie Windows CE.NET (lub Windows Mobile) i architekturze Intel XScale zapewnia bezproblemową rozbudowę aplikacji i olbrzymie możliwości integracyjne. Gniazda dodatkowej pamięci Compact Flash i SD/MMC w połączeniu z USB oraz 100-pinowym interfejsem High Speed Expansion zapewniają olbrzymią elastyczność w przypadku połączeń radiowych i z peryferiami. Budowa sieci połączeń opartej o terminale radiowe Workabout Pro jest niezwykle funkcjonalna i prosta oraz zapewnia obsługę na dowolnej powierzchni magazynowej.

Wytrzymałość i ergonomia

Wytrzymała konstrukcja kolektora danych WORKABOUT PRO zwiększa ogólną prędkość działania systemu nawet w ciężkich warunkach. Posiadający klasyfikację IP54 WORKABOUT PRO chroniony jest ze wszystkich stron przed kurzem i wodą. Dodatkowo, WORKABOUT PRO może wytrzymać wielokrotnie upadki na gładki beton z wysokości 1.20 m. a także wstrząsy i wibracje wynikające z mocowania go w samochodzie.



Kolektor danych WORKABOUT PRO łączy w sobie łatwość użytkowania i wygodę przenoszenia. Te cechy świadczą o jego wyjątkowej ergonomii

Czytelny, również w ciągu dnia, ekran dotykowy 1/4 VGA oraz wygodna, podświetlana klawiatura ułatwiają pracę z urządzeniem. Niewielkie rozmiary i mała waga zapewniają pełen komfort użytkownika komputera.

Niezawodna pomoc



w magazynie: „roznoszenie” dostawy, „znoszenie” towarów z górnych półek w celu przygotowania go do wydania, inwentaryzacja gniazd i całego magazynu

w hurtowni: skanowanie towarów, kontrola koszyka, kontrola cen

w centrali dystrybucyjnej: przyjęcie dostawy (rozdział na miejsca przeznaczenia), kontrola i rekontrola, pakowanie (na środki transportu)

Z pomocą urządzenia jest także możliwe generowanie analiz i zestawień oraz możliwa ich obróbka w jednym z dostępnych narzędzi (CRM, Crystal Report, aplikacja Ferrodo Fer2CR).

Przydatne funkcje

- możliwość uzyskania danych o czasie pracy koniecznym do realizacji pracy poszczególnych dyspozycji
- informacja o zaleganiu towaru na gniazdach
- dane o dyspozycjach, które powinny być realizowane w pierwszej kolejności
- informacja o tym jaki towar nie został wydany/ nie znaleziony
- informacja z jakich koordynat towar był pobierany (optymalizacja wykorzystania podnośnika)
- możliwość przygotowania zamówień klientów z wyprzedzeniem